
INWENTYRAZACJA FOTOGRAFICZNA

**Stanu istniejącego budynku Internatu przy ZS nr
1 w Opatowie**

BRANŻA SANITARNA

KATEGORIA OBIEKTU BUDOWLANEGO: IX –internaty

INWESTOR: Powiat Opatowski
ul. H. Sienkiewicza 17
27-500 Opatów

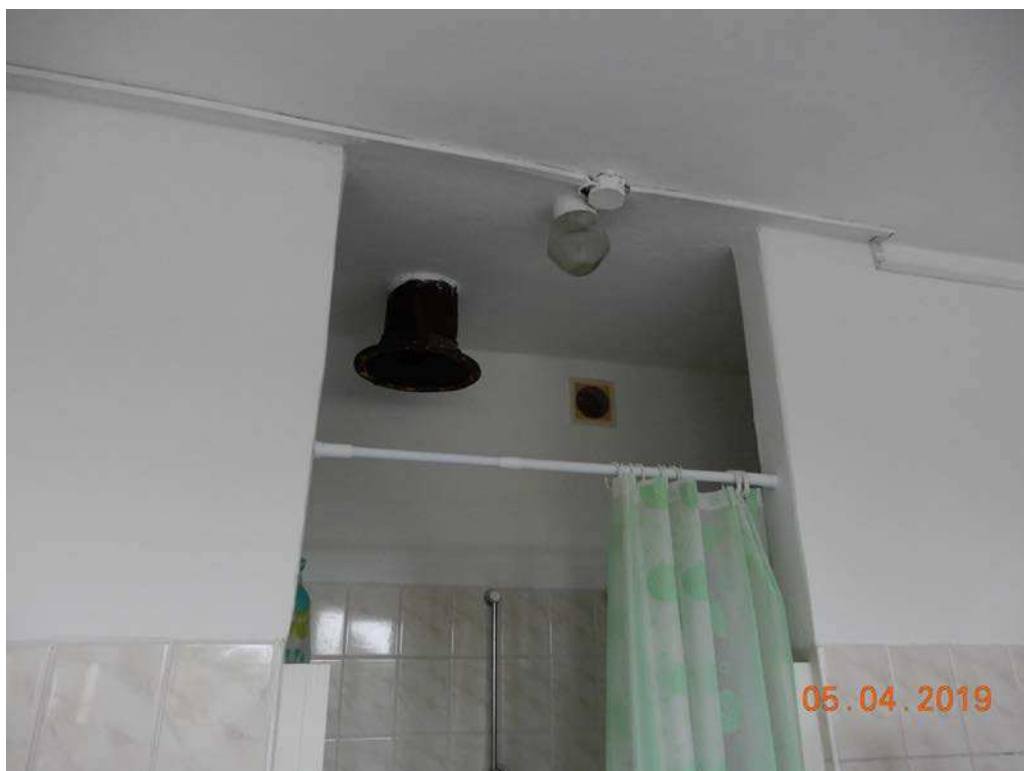
JEDNOSTKA PROJEKTOWA:
Pracownia Projektowa “B&W” Wojciech Nanek
ul. Zwierzyniecka 20/30 39-400 Tarnobrzeg

INWENTARYZACJA FOTOGRAFICZNA STANU ISTNIEJĄCEGO BRANŻY SANITARNEJ

Łazienka na 2 Piętrze.



Wentylacja łazienka 2 Piętro .



Łazienka 2 piętro .



Łazienka 2 piętro .





Łazienka 1 piętro .





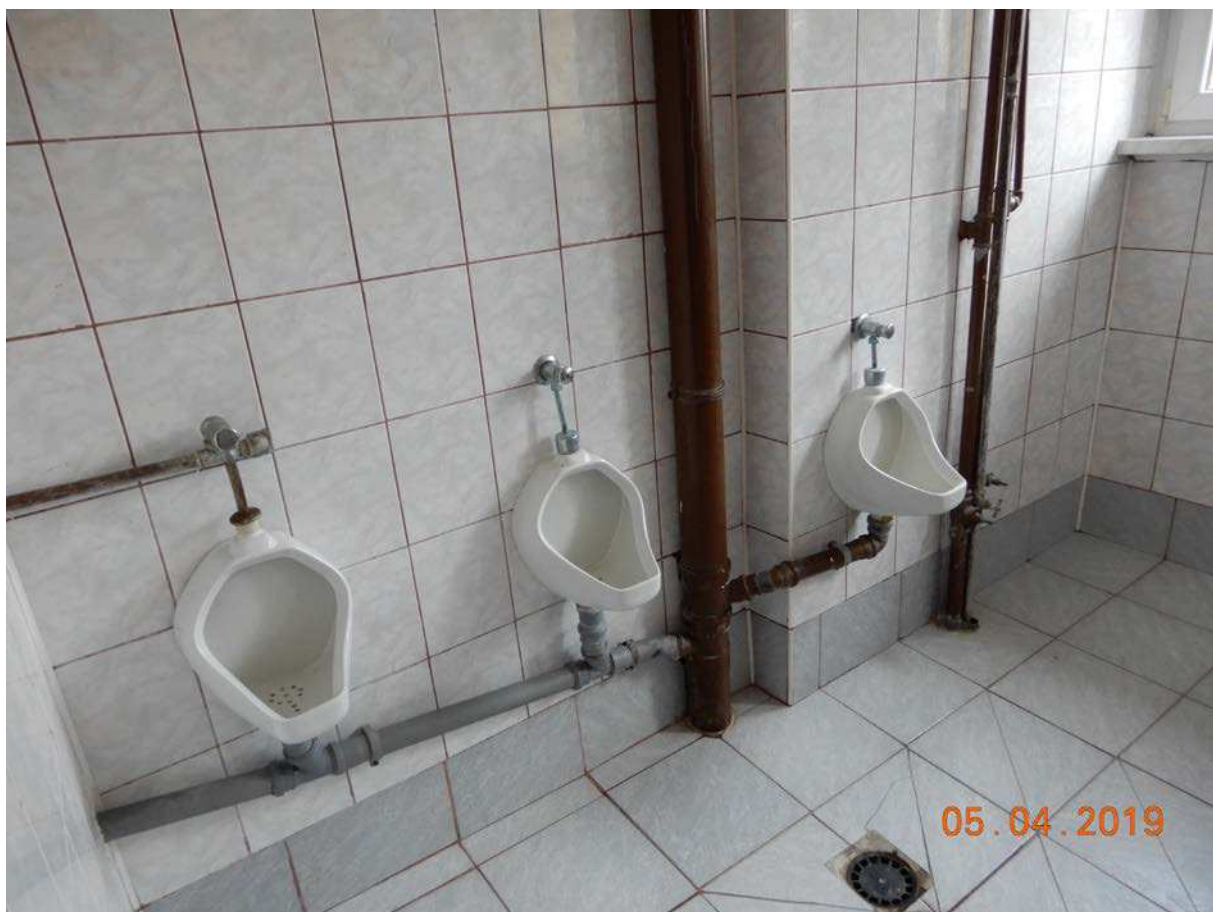


Parter pom. gospodarcze .



Parter łazienki





Korytarz z hydrantem p.poż.



Łazienki parter .









Kotłownia .



